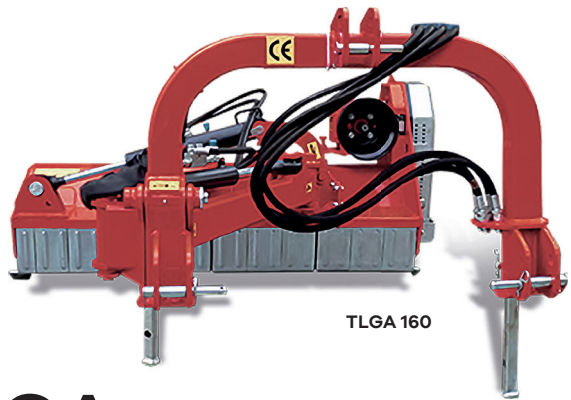




TLBA 140



TLGA 160

# TLBA/TLGA

**DESTROÇADOR MULTI-USOS** ligeiro (K5-TLBA) e reforçado (K5-TLGA) montados atrás do tractor e/ou em posição lateral com inclinação da cabeça de corte para manutenção de vales, caminhos agrícolas e florestais.

	LARGURA INTERIOR (mm)	LARGURA TOTAL (mm)		MART.	PESO (kg)	POTÊNCIA (cv)	PREÇO
<b>K5-TLBA-120</b>	124	136	3	12 	330	30-40	€ 5.640,00
<b>K5-TLBA-140</b>	144	156	3	14 	370	30-40	€ 5.750,00
<b>K5-TLBA-160</b>	164	176	3	16 	410	40-50	€ 6.110,00
<b>K5-TLGA-140</b>	144	156	4	14 	550	50-80	€ 6.980,00
<b>K5-TLGA-160</b>	164	176	4	16 	590	50-80	€ 7.290,00

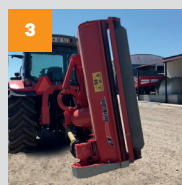
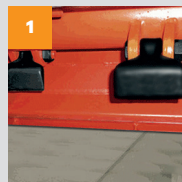
## EXTRAS

Cardan homocinético	€ 360,00
* Destroçador multi-usos p/ tractor c/ posto de condução reversível (TLBAF)	€ 300,00
Grupo externo	€ 250,00

IVA não incluído.

## \* K5-TLBAF (FRONTAL) PARA TRACTOR DE POSTO DE CONDUÇÃO REVERSÍVEL

- Montagem aos 3 pontos;
- Cabeçote articulado com amortecedor mecânico;
- Cilindros de duplo efeito p/ deslocamento lateral, c/ regulador de fluxo;
- Cilindros de duplo efeito p/ inclinação angular, c/ válvula de bloqueio e regulador de fluxo;
- Caixa de engrenagem com roda livre (540 rpm);
- Transmissão lateral por correias;
- Rotor Ø108 mm c/ martelos lisos (furo Ø205mm) - 2200rpm (K5-TLBA/TLBAF);
- Rotor Ø140mm c/ martelos lisos (furo Ø205mm) - 2250rpm (K5-TLGA);
- Rolo nivelador traseiro Ø110 mm (K5-TLBA/TLBAF);
- Rolo nivelador traseiro Ø140 mm (K5-TLGA);
- Patelas de proteção frontal;
- Patins;
- Cardan.



**1.** Rotor TLBA/TLGA/TLBAF; **2.** Grupo externo (de série no mod. K5-TLBA 120); **3.** Posição de transporte.